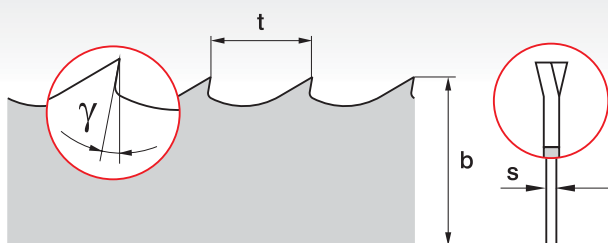
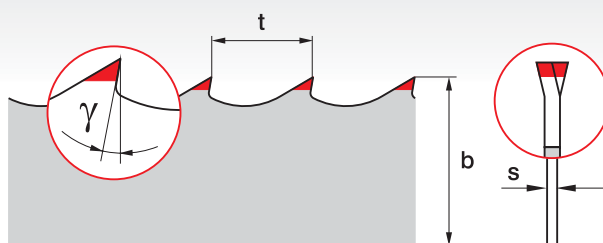


☐ Pily taśmowe średnie

Tytan Säge, Gold Säge, Midium Gold



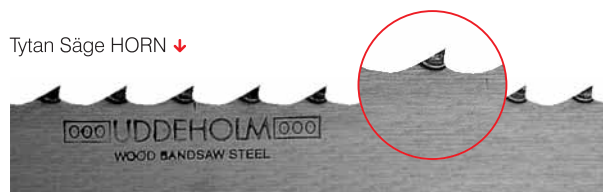
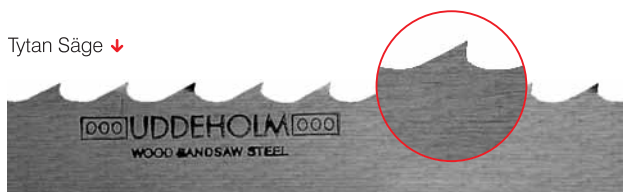
surowe, RO



HORN

→ Tytan Säge | Tytan Säge HORN

b x s [mm] 35 x 1,1 40 x 1,1 (Uddeholm)



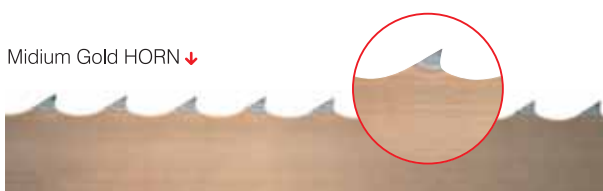
→ Gold Säge | Gold Säge HORN

b x s [mm] 32 x 1,1 33 x 1,0 35 x 0,8 35 x 0,9 35 x 1,0 35 x 1,1 38 x 1,15 40 x 1,0 40 x 1,1 42 x 1,0 50 x 1,0 60 x 1,0



→ Midium Gold | Midium Gold HORN

b x s [mm] 32 x 1,1 35 x 1,0 35 x 1,1 38 x 1,15 40 x 1,0 40 x 1,1 50 x 1,0



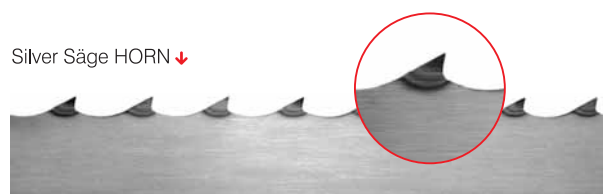
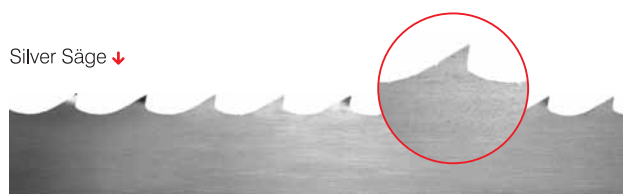
# pily taśmowe średnie

Silver Säge, Carbon Säge

Pily taśmowe średnie ❏

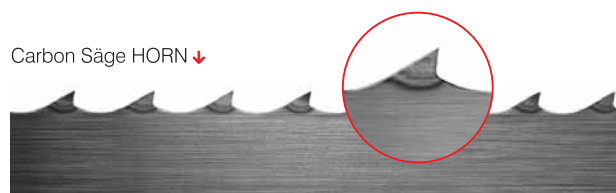
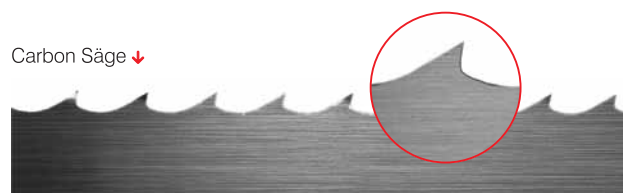
## → Silver Säge | Silver Säge HORN

b x s [mm] 32 x 1,1 35 x 0,9 35 x 1,0 35 x 1,1 40 x 1,0 40 x 1,1 50 x 1,0 50 x 1,1



## → Carbon Säge | Carbon Säge HORN

b x s [mm] 35 x 1,0 35 x 1,1 40 x 1,0 40 x 1,1 50 x 1,0



## Informacje ogólne ❏

### → Informacje podstawowe

Pily dostępne są w wersjach: **surowe, RO** (rozwierane, ostrzone), **HORN** (hartowane, rozwierane, ostrzone).

Wykonujemy pily **do drewna miękkiego surowego**, a także **twardego** i/lub **zmarzniętego**.

Pily przeznaczone do drewna twardego i/lub zmarzniętego należy dodatkowo **oznaczyć na zamówieniu symbolem T**.

Dostępne podziałki: **t=22,23 mm** / b=50 mm i b=60 mm: **t=22,23 mm** lub **t=25 mm**.

Stal: **szwedzka stal stopowa** (Titan Säge), **stal stopowa** (Gold Säge, Midium Gold), **stal węglowa** (Silver Säge, Carbon Säge).

### → Przeznaczenie

Pily przeznaczone do przecierania każdego gatunku drewna. **Titan Säge HORN** wykazuje dużą skuteczność przy przecieraniu twardych gatunków drewna, drewna zmarzniętego, egzotycznego i drewna o dużej gęstości. **Titan Säge** wykazuje dużą skuteczność przy przecieraniu twardych gatunków drewna i drewna zmarzniętego. **Gold Säge HORN** i **Midium Gold HORN** wykazują dużą skuteczność przy przecieraniu twardych gatunków drewna, drewna zmarzniętego i drewna o dużej gęstości. **Silver Säge HORN** i **Carbon Säge HORN** wykazują dużą skuteczność przy przecieraniu twardych gatunków drewna i drewna zmarzniętego.

# piły taśmowe średnie

## Informacje ogólne

## Piły taśmowe średnie

### → Twardość pił

Nazwa piły	Tytan Säge	Gold Säge	Midium Gold	Silver Säge	Carbon Säge
Korpus piły	47-49 HRC	45-47 HRC	44-46 HRC	43-45 HRC	43-45 HRC

Nazwa piły	Tytan Säge HORN	Gold Säge HORN	Midium Gold HORN	Silver Säge HORN	Carbon Säge HORN
Korpus piły	47-49 HRC	45-47 HRC	44-46 HRC	43-45 HRC	43-45 HRC
Hartowane ostrze	59-61 HRC	55-57 HRC	54-56 HRC	53-55 HRC	53-55 HRC

### → Warunki używania

#### Chłodzenie

Piły wymagają obfitego chłodzenia, pozwalającego uniknąć przegrzania. W okresie letnim, jako chłodziwo należy stosować wodę, w sezonie zimowym - zaleca się stosowanie ropy.

#### Czas Pracy (h + 12 h odpoczynku = ostrzenie)

Tytan Säge **3 h** | Gold Säge **2,5 h** | Midium Gold **2 h** | Silver Säge **1,5 h** | Carbon Säge **1,5 h**

Tytan Säge HORN **3,5 h** | Gold Säge HORN **3 h** | Midium Gold HORN **2,5 h** | Silver Säge HORN **2 h** | Carbon Säge HORN **2 h**

#### Ostrzenie

Ściernicą bakielitową Ro-Ma lub ANDRE; ściernicą borazonową Ro-Ma dostosowaną do geometrii ostrza (z chłodzeniem olejowym). Należy zachować wysokość ostrza **5,2 mm** (dla drewna twardego) lub **6,5 mm** (dla drewna miękkiego).

#### Rozwieranie

Na 2/3 wysokości zęba, mierzonej od wierzchołka. Zalecane wielkości rozwierania mierzone są na stronę od korpusu piły na pile ostrzonej. Dla drewna miękkiego surowego stosujemy rozwieranie od **0,40** do **0,65 mm**, a dla drewna twardego i/lub zmarzniętego od **0,30** do **0,45 mm**.

**i** Stellitujemy piły taśmowe **Gold Säge** o szerokościach: b= 50 mm, b=60 mm.