

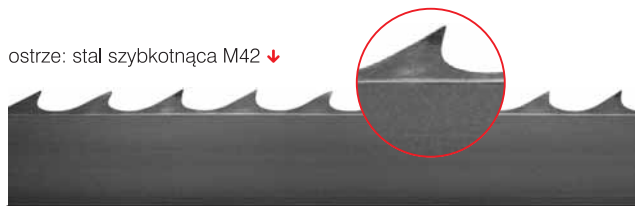
piły bimetralowe

Black Säge, Iryd Säge

Piły bimetralowe

→ Black Säge bimetralowa piła do drewna

b x s [mm] 13 x 0,91 34 x 0,9 34 x 1,1



→ Informacje podstawowe

Piła dostępna w wersji RO (rozwierana, ostrzona).

Dostępna podziałka: **22,3 mm**.

Stal: **stal stopowa** (korpus piły), **wierzchołki zębów ze stali szybko tnącej M42** (ostrze).

→ Twardość piły

Korpus piły	47 - 49 HRC
Bimetralowe ostrze	67 - 69 HRC

→ Przeznaczenie

Piła przeznaczona do każdego gatunku drewna, szczególnie skuteczna przy przecieraniu gatunków twardych, drewna zmarznętego i drewna egzotycznego.

→ Warunki używania

Chłodzenie: piła wymaga obfitego chłodzenia pozwalającego uniknąć przegrzania.

Czas pracy: (3h + 12h odpoczynku = ostrzenie)

Ostrzenie: ściernicą bakielitową, ściernicą borazonową.

→ Iryd Säge bimetralowa piła do metalu

b x s [mm] 12,7 x 0,64 19 x 0,9 27 x 0,9 34 x 1,1

41 x 1,3 54 x 1,6



→ Informacje podstawowe

Piła dostępna w wersji RO (rozwierana, ostrzona).

Dostępne podziałki (zmiennie): **2/3, 3/4, 4/6, 5/8, 6/10, 8/12, 10/14, 14/18**.

Stal: **stal stopowa** (korpus piły), **wierzchołki zębów ze stali szybko tnącej M42** (ostrze).

→ Twardość piły

Korpus piły	47 - 49 HRC
Bimetralowe ostrze	67 - 69 HRC

→ Przeznaczenie

Piła uniwersalna, ogólnego zastosowania. Zalecana jest do cięcia stali węglowych, lekkich stali stopowych, stali matrycowych, stali nierdzewnych, stali narzędziowych. Piła wykazuje dużą skuteczność przy cięciu materiałów pełnych i profili.

→ Warunki używania

Chłodzenie: piła wymaga obfitego chłodzenia pozwalającego uniknąć przegrzania.

Czas pracy: zależny od rodzaju przecinanego materiału.

Dobór podziałki: zależny od przecinanego materiału.